

Transporte 2026

Inhalt

Betontransport.....	3
Transportpreise mit 4/5-Achs-Lastwagen ab Val Torta in CHF/m ³	4
Kiestransport.....	5
Transportpreise mit 4/5-Achs-Lastwagen ab Val Torta in CHF/m ³	6
Autobetonpumpe 46 m	7
Fahrmischerpumpe 25 m.....	9
Lieferbedingungen	11

Betontransport

Betontransport mit Kipper oder Fahrmischer per m³



Transportpreise mit 4/5-Achs-Lastwagen ab Val Torta in CHF/m³

	Beton	LSVA
Vicosoprano	15.25	0.46
Borgonuovo	15.25	0.69
Stampa	17.35	0.69
Promontogno	18.40	1.15
Bondo / Spino	18.45	1.24
Soglio	30.28	1.86
Castasegna	23.66	2.06
Roticcio	24.71	1.15
Löbbia	23.66	1.61
Casaccia	25.76	2.06
Maloja	36.27	3.67
Pian di Lago	40.48	4.13

Zuschläge für:

Warte-/Abladezeiten über 30 Minuten	CHF 103.00 / Std.
Transport mit Fahrmischer	CHF 6.00 / m³
Transport mit 2 und 3-Achs-Lastwagen	Auf Anfrage
Nacht- und Samstagsarbeit	25% Zuschlag vom Normaltarif
Energiezuschlag auf die Transportpreise	Variabel (ASTAG)

Teilladungen werden als volle Ladungen (7 m³) verrechnet.

Kiestransport

Transport mit Kipper per m³ (Kies, Sand, Planiematerial etc.)



Transportpreise mit 4/5-Achs-Lastwagen ab Val Torta in CHF/m³

	Kies	LSVA
Vicosoprano	8.89	0.27
Borgonuovo	8.89	0.40
Stampa	10.12	0.40
Promontogno	10.73	0.67
Bondo / Spino	10.76	0.72
Soglio	17.66	1.08
Castasegna	13.80	1.20
Roticcio	14.41	0.67
Löbbia	13.80	0.94
Casaccia	15.03	1.20
Maloja	21.16	2.14
Pian di Lago	23.61	2.41

Zuschläge für:

Warte-/Abladezeiten über 30 Minuten
Transport mit 2 und 3-Achs-Lastwagen
Nacht- und Samstagsarbeit
Energiezuschlag auf die Transportpreise

CHF 103.00 / Std.
Auf Anfrage
25% Zuschlag vom Normaltarif
Variabel (ASTAG)

Teilladungen werden als volle Ladungen (10 m³) verrechnet.

Autobetonpumpe 46 m

Autobetonpumpe mit Ausleger 46 m



Preise für das Einbringen:

CHF 14.00 / m³ + CHF 650.00 Installationspauschale¹

Mindestpumpmenge ²	20m ³ / Std.
Regieansatz	CHF 230.00 / Std.
Zusätzliche Förderleitung	CHF 7.00 / m'
Maschinist ³	CHF 65.00 / Std.
Drehverteiler «Giraffe»	CHF 100.00 / Std. (max. CHF 300.00/Einsatz)

¹ Installationspauschale für Fahrzeit und Reinigung.

² Ein eventueller Mehrzeitbedarf für geringere Pumpleistungen wird zum Regieansatz verrechnet.

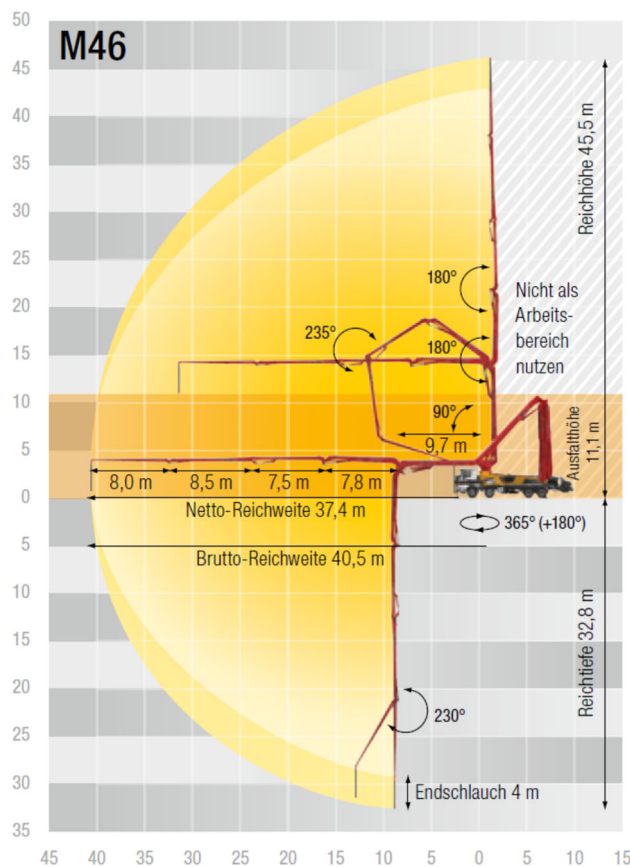
³ Für Montage und Demontage zusätzlicher Förderleitungen vor bzw. nach Pumpeneinsatz.

Preis: exkl. MwSt

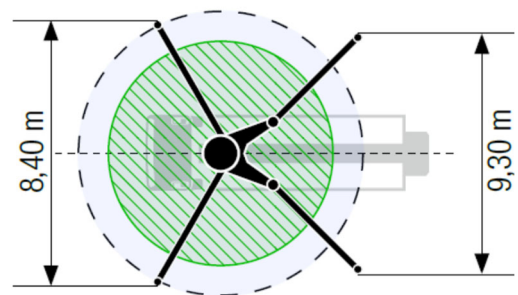
Daten der Betonpumpe:

Typ: Putzmeister 46-5 montiert auf LKW 10 x 4
 Leergewicht: 40'000 Kg
 Breite: 2500 mm
 Länge: 12'000 mm
 Höhe: 4000 mm
 Förderweite: 40 m (horizontal) 46 m (vertikal)
 Leistung: 30 – 80 m³ / Std. praktische Pumpleistung

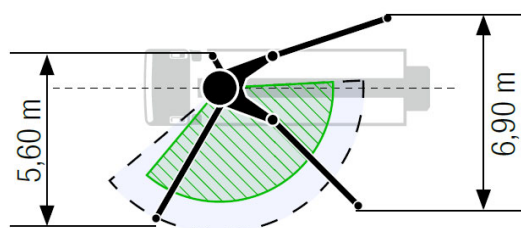
Aufstellmasse Autobetonpumpe 46 m



Standard – Vollabstützung



OSS* – Einseitige Abstützung



* nicht EWR, keine CE-Kennzeichnung

Für jede neue Pump-Baustelle ist eine Besichtigung erforderlich!

Fahrmischerpumpe 25 m

Pumpe / Mischer mit Ausleger 25 m



Preise für das Einbringen:

CHF 14.00 / m³ + CHF 350.00 Installationspauschale¹

Anfahrt / Transport: Siehe Tabelle «Transporte» (Minimalfuhrer 6 m³)

Mindestpumpmenge ²	15 m ³ / Std.
Regieansatz	CHF 230.00 / Std.
Zusätzliche Förderleitung	CHF 7.00 / m'
Maschinist ³	CHF 65.00 / Std.

¹ Installationspauschale für Fahrzeit und Reinigung.

² Ein eventueller Mehrzeitbedarf für geringere Pumpleistungen wird zum Regieansatz verrechnet.

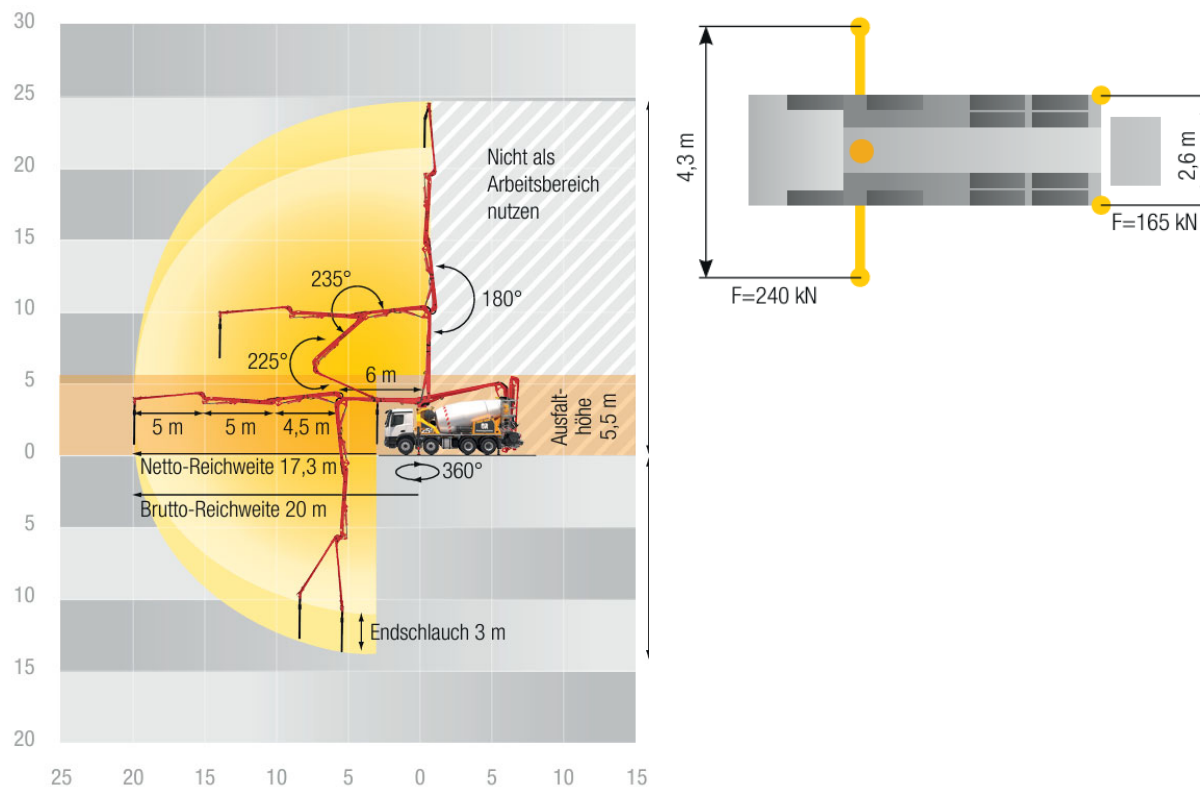
³ Für Montage und Demontage zusätzlicher Förderleitungen vor bzw. nach Pumpeneinsatz.

Preis: exkl. MwSt

Daten der Betonpumpe:

Typ: Putzmeister 25-4.77S montiert auf LKW 8 x 4
 Leergewicht: 21'500 Kg
 Breite: 2500 mm
 Länge: 10'170 mm
 Höhe: 4'000 mm
 Förderweite: 23 m (horizontal) 25 m (vertikal)
 Leistung: 20 – 40 m³ / Std. praktische Pumpleistung
 Ladung: 5 m³

Aufstellmasse Fahrmischerpumpe 25 m



Für jede neue Pump-Baustelle ist eine Besichtigung erforderlich!

Lieferbedingungen

Wir sind bemüht zugesagte Leistungstermine einzuhalten, übernehmen jedoch keine Haftung für Schäden, die durch verspätete Anfangstermine entstehen.

Höhere Gewalt und Betriebsstörungen, gleichgültig aus welchem Grund, Verkehrsstörungen oder Verkehrsbeschränkungen sowie von uns unverschuldetes Unvermögen befreien uns im Umfang und in der Dauer ihrer Auswirkung von der Leistungspflicht.

Zur Leistung von Schadenersatz oder zur Nachleistung sind wir in keinem Fall verpflichtet. Insbesondere haften wir nicht für Schäden, die durch Eintreten technischer Mängel, sei es Maschinenschaden, Verstopfung der Leistung usw., am Bauwerk entstehen können.

Strassen- oder Trottoirabspernungen sowie andere verkehrstechnische Regelungen sind vom Auftraggeber rechtzeitig zu veranlassen.

Unsere Leistung endet mit der Förderung des Betons zur Einbaustelle. Eine Verlegung der vereinbarten Anfangszeit ist nur nach Abstimmung mit dem Auftragsnehmer möglich. Für die Montage, Demontage und Reinigung zusätzlicher Förderrohrleistungen sind bauseits kostenlos Hilfskräfte zur Verfügung zu stellen.

Werden zusätzlich zum Ausleger mehr als 12 m' Förderrohre pro Einsatz benötigt, wird der Transport dieser Rohre samt Zubehör in Rechnung gestellt.

Für die Qualität des Betons haftet das liefernde Transportbetonwerk. Für die Einhaltung der einschlägigen Verordnungen der SUVA über die Verhütung von Unfällen bei Bauarbeiten ist der Bauinstallation der Bauunternehmung verantwortlich.

Wichtig bei Bestellungen:

- Baustellenadresse
- Zeit Pumpbeginn
- Förderlänge / Förderhöhe
- Bauteil
- Pumpmenge
- Betonsorte
- Frühzeitige Voranmeldung